



Stand 01/2024

Diese Bühnenanweisung ist Bestandteil des Vertrages. Sollten die nachfolgenden Punkte nicht eingehalten werden können, muss dieses **mind. 8 Wochen** vor der Veranstaltung schriftlich an die zuständigen Techniker sowie dem Management gemeldet werden. Weiterhin muss der Rückmeldebogen, soweit es geht ausgefüllt, mit dem Vertrag zurückgeschickt werden.

Bühne

(zu lesen von: Veranstalter, Technikdienstleister)

Folgende Maße für die reine Spielfläche **müssen** auf der Bühne mindestens vorhanden sein:

Bei Abweichungen zur Mindestgröße der Bühne, bitte Kontakt mit unseren Technikern aufnehmen.

Traglast:	500kg/m² (Diese müssen eingehalten werden!)
Mindestbreite:	10,00 m
Mindesttiefe:	7,00 m
Mindesthöhe Bühne:	0,90 m
Mindesthöhe Bühnenaufbau:	4,00 m

*(Abstand zwischen Bühne und Decke/Zeltdach über die **gesamte** Breite)*

Für Verstärker, Funkstrecken, Stagebox, Monitorpult muss, vom Zuschauer gesehen rechts, auf der Bühne **zusätzlich** ein Platz von 2x3m vorhanden sein!

Riser/ Podeste:



Vom Veranstalter/Technikdienstleister werden insgesamt 10 Bühnenpodeste 2,00 x 1,00 m benötigt (6x Höhe 0,60m, 4x Höhe 0,40m).

Das zurückgesetzte Gitterpodest wird von Papis Pumpels mitgebracht.



Bitte den Show-Eingangsbereich in der Bühnenmitte hinten beachten!

Dieser ist für die Show unumgänglich (siehe Stageplot/ Bühnenansichten auf S. 9-14).

Bei Fragen bitte an die Techniker wenden.

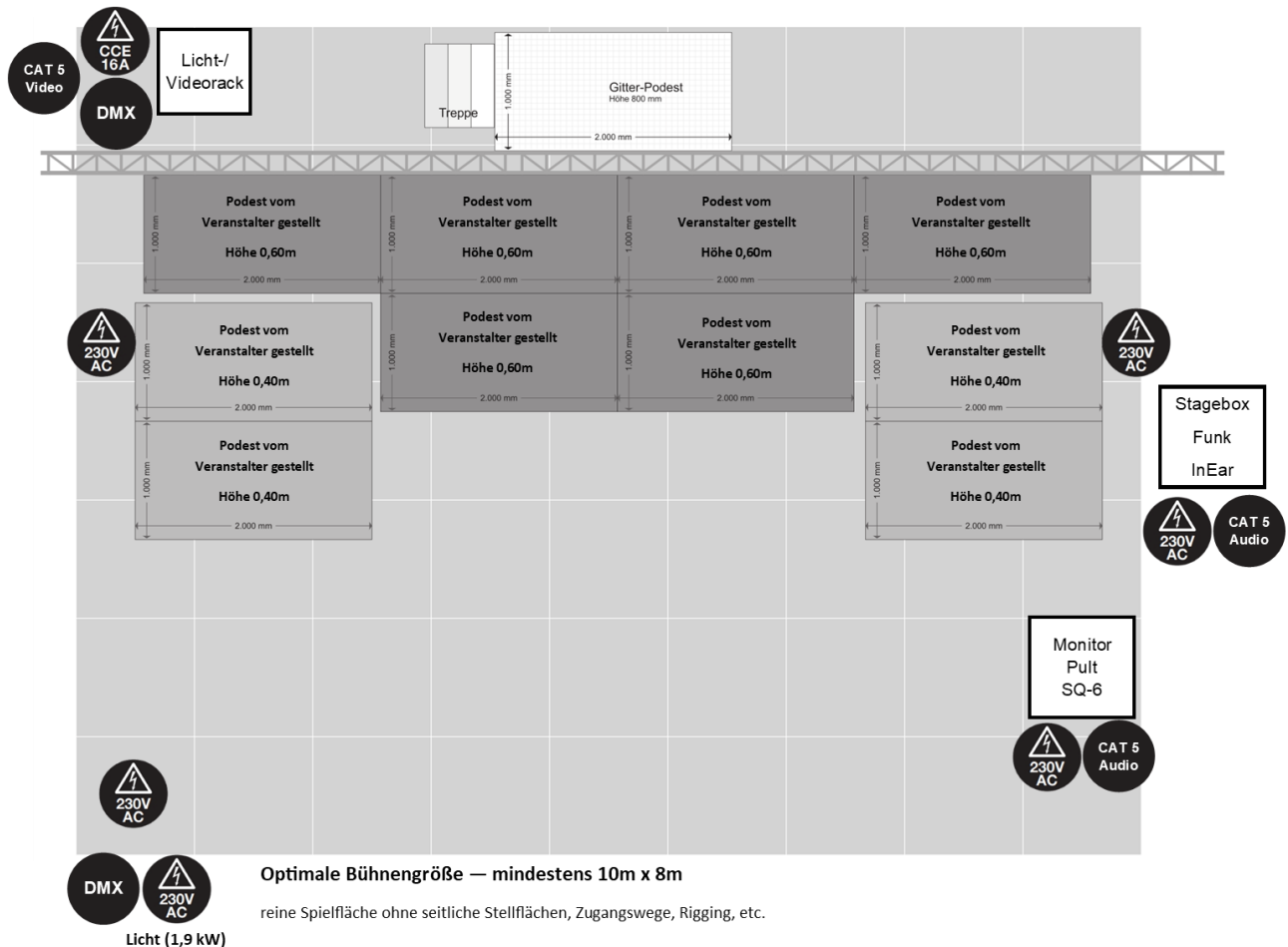
Strom

(zu lesen von: Veranstalter, Technikdienstleister, Elektriker)

Für unser Licht-/Videorack benötigen wir einen CEE 16A Anschluss an der Bühnen-Hinterkante (Stage Right).

Für die Backline benötigen wir, an den im Bühnenplan eingezeichneten Positionen, 230 V – Schuko-Steckdosen (mind. 3-fach).

WICHTIG: Der Strom der Lichtanlage muss vom Ton getrennt sein!!!



Die Stromverteilung des Veranstaltungsortes mit den Sicherungen dieser Anschlüsse, muss den Technikern von Papi's Pumpels über die gesamte Veranstaltungsdauer zugänglich gemacht werden können.



Wichtig: Bei Zeltveranstaltungen muss über der Bühne eine Tropfschutzplane angebracht sein, um Schäden an elektronischem Equipment und Instrumenten durch herabtropfendes Kondenswasser zu vermeiden.



Die für Licht- und Tontechnik benötigten Stromanschlüsse müssen mit dem Technikdienstleister abgestimmt werden.

Rigging

(zu lesen von: Veranstalter, Technikdienstleister)

- Front- und Backtruss (mind. 10m) – Bsp. bei 10m Bühnenbreite → 12m Backtruss, sodass die Backtruss links und rechts jeweils 1m übersteht
- das Backdrop-System der Band, sowie die Riser-Fläche haben eine Breite von 8m
- Die Backtruss muss fahrbar sein, sodass die Backdrops befestigt werden können
- **Weitere Details bitte mit den Technikern abstimmen**

Open Air

(zu lesen von: Veranstalter, Technikdienstleister)

- sofort nach Erhalt des Vertrages muss mit den Technikern Kontakt aufgenommen werden, um weitere technische Details zu klären.
- für Bühne und FoH müssen witterungsbeständige Überdachungen bereitgestellt werden.
- Bei Trailer- oder Anhängerbühnen mit einer Breite von weniger als 10m muss für die Backline-Technik (Stage Left) eine witterungsbeständige Überdachung (3x3m) bereitgestellt werden (z.B. Pavillon mit Seitenwänden).
- Die Überdachungen müssen ausreichend ballastiert werden!

Tontechnik

(zu lesen von: Technikdienstleister)

PA

- Ausreichend dimensioniertes und an den Veranstaltungsort angepasstes, hochwertiges PA-System der Hersteller **L´Acoustics, d&b Audio oder vergleichbar**
- ab einer gewissen Veranstaltungsfläche muss eine Delay Line vorhanden sein

Monitoring

- Papi´s Pumpels bringen ein eigenes Monitor Pult (*Allen&Heath SQ-6*)
- Papi´s Pumpels spielen mit eigenem InEar Monitoring (*8 Funkstrecken und 1 x drahtgebundenes via XLR-Kabel*)
- **es muss 1 Monitorwege inkl. 1 Monitorlautsprecher oder 1 aktiver Monitorlautsprecher zur Verfügung gestellt werden (Bass – Stage Front Left).**
Das Signal wird am Monitorpult ausgegeben.
→ bei abweichenden Systemen müssen vorab mit unserem FOH-Techniker abgestimmt werden

Das Audio-System bitte vorab mit unserem FoH-Techniker telefonisch abstimmen.

FOH

- Papi´s Pumpels reisen generell mit eigenem FoH-Techniker & FoH Pult an
- benötigte Fläche für Mischpult 1x1m – (Allen&Heath Avantis)
- **2 Stk. gekennzeichnete CAT 5 Leitung von Bühne/Monitorpult (Stage Left) zum FOH müssen bereitgestellt werden (max. 75m)**
- Bitte folgende Signalwege zur Verfügung stellen: L/R/Sub
- Die Signalübergabe kann entweder am FoH oder auf der Bühne, an der Stagebox erfolgen
- Funkmikrofone Frequenzbereich: 1G8-Band (1785 – 1800 MHz)
- InEar Frequenzbereich: 606 – 630 MHz
- Sollte es am Veranstaltungsort mehrere Acts mit Funksystemen geben, so muss dies vorab mit unserer Technik abgestimmt werden.

Mikrofone/ Stative

- **folgende Mikrofonstative müssen zur Verfügung gestellt werden:**
7 x groß mit Galgen, 2x klein mit Galgen
- Papi´s Pumpels bringen ihre Mikrofone/DI-Boxen inkl. XLR-Verkabelung selbst mit

Lichttechnik

(zu lesen von: Veranstalter, Technikdienstleister)

Ab Get-In muss ein mit der Lichtanlage vertrauter Techniker vor Ort sein

Dieser Techniker bleibt vom Get-In bis zum Abbauende verfügbar und sollte nicht für andere Aufgaben eingeplant werden.



Bitte lasst uns bis min. 4 Wochen vor der Veranstaltung eine Materialliste inkl. Patch-Liste/ -Plan per Mail zukommen.

Sollte es Abweichungen zu unserem Stageplot geben, diese bitte ebenfalls per Mail mitteilen.

Kontakt Lichttechniker: licht@pumpels.de

Unser Lichttechniker wird sich anschließend telefonisch mit euch in Verbindung setzen.

- unser Lichttechniker hat unter Anwesenheit des örtlichen Lichttechnikers freien Zugang zu allen Systemkomponenten der Hauslichtanlage
- die Hauslichtanlage hat in allen Belangen einwandfrei zu funktionieren
- alle auf der Bühne liegenden Kabel müssen mit Kabelmatten abgedeckt sein
- die jeweiligen gesetzlichen Sicherheitsbestimmungen müssen in vollem Umfang erfüllt sein.
- während der Show von Papi's Pumpels wird das komplette Saallicht gelöscht (dies gilt insbesondere für ggf. beleuchtete Werbeschilder oder sonstige Dekorationsbeleuchtung welche direkt in die Bühne oder den Zuschauerbereich einstreuen)
- **eventuelle Barbeleuchtung die zum Verkauf benötigt wird ist während der Show auf ein Minimum zu reduzieren. Wir danken für euer Verständnis!**
- alle Brand- und Rauchmelder, die durch den Betrieb von Nebelmaschinen oder Hazern aktiviert werden können, müssen zum Zeitpunkt der Inbetriebnahme der örtlichen Lichtanlage abgeschaltet sein.

Die Verwendung von Bühnen-Nebel ist für die Show unumgänglich.

Für ggf. entstehende Schäden und Kosten diesbezüglich übernimmt die Produktion keine Haftung!

- Während der Show von Papi's Pumpels kommt es zum Einsatz von Konfetti- und Funken-Effekten. *(Keine Pyrotechnik, daher keine Genehmigung zum Betrieb erforderlich)*
- **das System muss ab Load-In betriebsbereit sein.**
→ **alle nötigen Aufbauarbeiten sind bis zu diesem Zeitpunkt abgeschlossen!**
- Die Back- und Fronttruss müssen mindestens 10m breit sein
Bei einer Bühnenbreite größer 10m muss die Backtruss entsprechend angepasst werden.
- Die Backtruss muss fahrbar sein, sodass die Backdrops befestigt werden können

Lichttechnik

(zu lesen von: Veranstalter, Technikdienstleister)

Eine folgende Ausstattung der Lichanlage wäre wünschenswert:

Backtruss:

- 6x Movinglight Spot mit CMY und Zoom Einheit
- 4x Movinglight Wash mit Zoom Einheit
- 8x Striplite Halogen

Frontruss:

- 4x 4-Light Blinder
- 8x Movinglight Wash mit Zoom Einheit

Floor:

- 4x Movinglight Wash mit Zoom Einheit
- 4x LED Fluter
- 2x Hazer oder 1x MDG ATMe oder Atmosphere
- 1x DMX Universum 5pol Bühnen-Hinterkante (Stage Right) für unser Material
- 1x DMX Booster

FOH:

- 1x MA Lighting Grand MA 2 oder 3 Light
- 1x CAT 5 Leitung zur Bühnen-Hinterkante (Stage Right) für Video (max. 75m)

zusätzlich für unser Licht und Videomaterial:

- 1x CEE 16A-Anschluss an der Bühnen-Hinterkante (Stage Right) für Licht und Video Rack
- 1x Schuko (einzeln abgesichert) an der Bühnen-Vorderkante (Stage Right) – für unser Lichtmaterial
- 1x DMX 5pol an der Bühnen-Hinterkante (Stage Right) für unser Licht und Video Rack
- 1x DMX 5pol an der Bühnen-Vorderkante (Stage Right) für unser Lichtmaterial

Alle Änderungen des Materials sind mit dem Lichttechniker abzustimmen.

Oder gerne eine Auflistung des Materials an licht@pumpels.de

Kontakt & Ansprechpartner Technik

Marc Schöndienst
(FOH)

Telefon: 0171 6973764
E-Mail: ton@pumpels.de

Lichttechniker

E-Mail: licht@pumpels.de

Christian Merk
(Monitor | Backline)

Telefon: 0160 4521645
E-Mail: technik@pumpels.de

Backstage

(zu lesen von: Veranstalter, Technikdienstleister, Elektriker)

- Benötigt wird eine saubere Umkleide in unmittelbarer Bühnennähe, groß genug für 9 Musiker
- Diese sollte abschließbar oder bewacht sein
(Wertgegenstände der Musiker, da haben wir leider schon unschöne Erfahrungen gemacht!)
- **Ausstattung:**
 - Spiegel
 - Aufhänge Möglichkeit für 9 Kleidersäcke und Equipment
 - mindestens 2 Schuko-Steckdosen (230 V, zwei Phasen!) im Umkleideraum
 - Toilette und fließend Wasser in unmittelbarer Nähe

Catering

(zu lesen von: Veranstalter)

Essen:

- Den Technikern, der Band und der Crew muss vor der Show mind. 1 ausreichend warme Mahlzeit (1x vegetarisch), sowie nach der Show, Snacks wie z.B. belegte Brötchen, Sandwiches, Schnitzelbrötchen, etc. zur Verfügung gestellt werden (*die Anzahl der warmen Mahlzeiten wird dem Veranstalter vorab mitgeteilt*).
- ... und klar, über Süßes, Knabberzeug freuen wir uns natürlich auch.

Getränke:

- Bitte den Technikern, der Band und der Crew während der gesamten Veranstaltungsdauer ausreichend Getränke bereitstellen (**div. alkoholfreie Getränke, Bier, Radler, ... & Kaffee wäre fantastisch!**)
- stilles Wasser auf der Bühne (wird durch unsere Techniker positioniert)

Sonstiges

(zu lesen von: Veranstalter, Technikdienstleister, Elektriker)

- Für den Mischpultplatz muss eine Fläche von **mind. 3,00 x 4,00 m** zur Verfügung gestellt werden. Diese Fläche muss **leicht erhöht, mittig und mit freiem Blick** zur Bühne und ca. 12,00 bis 18,00 m von der Bühne entfernt sein
- Der FOH-Platz muss mit Gittern abgesperrt und ab Einlass des Publikums von einem Security bewacht werden.
- **Um Schäden an elektronischem Equipment und Instrumenten zu vermeiden, müssen vor der Bühne (über die gesamte Bühnenbreite) sowie rund um den Mischpultplatz, Absperrgitter durch den Veranstalter aufgestellt werden. Keine Biertische!**
- Für unseren Merchandise-Stand benötigen wir einen Tisch (*Biertisch o.ä.*) mit Sitzgelegenheiten (*2 Stühle oder 1 Bierbank*) in Bühnennähe und eine 230V Schuko-3-fach-Steckdose.

Helfer

(zu lesen von: Veranstalter)

Für folgende Tätigkeiten müssen vom Veranstalter **mind. 4 Helfer (nüchtern, mind. 18 Jahre alt, mit Sicherheitsschuhen)** zur Verfügung gestellt werden.

Bei Nichterscheinen der Helfer entstehen Zusatzkosten.

Vor der Show:

- Ausladen und Aufbau des Bandequipments (Riser, Instrumente, Bühnenbild, etc.)
→ **Die Aufbau-Helfer müssen sich bei Ankunft des Band-Busses mit diesen in Verbindung setzen.** (*Ein genauer Zeitplan wird von den zuständigen Bandtechnikern rechtzeitig im Vorfeld kommuniziert*)

Nach der Show:

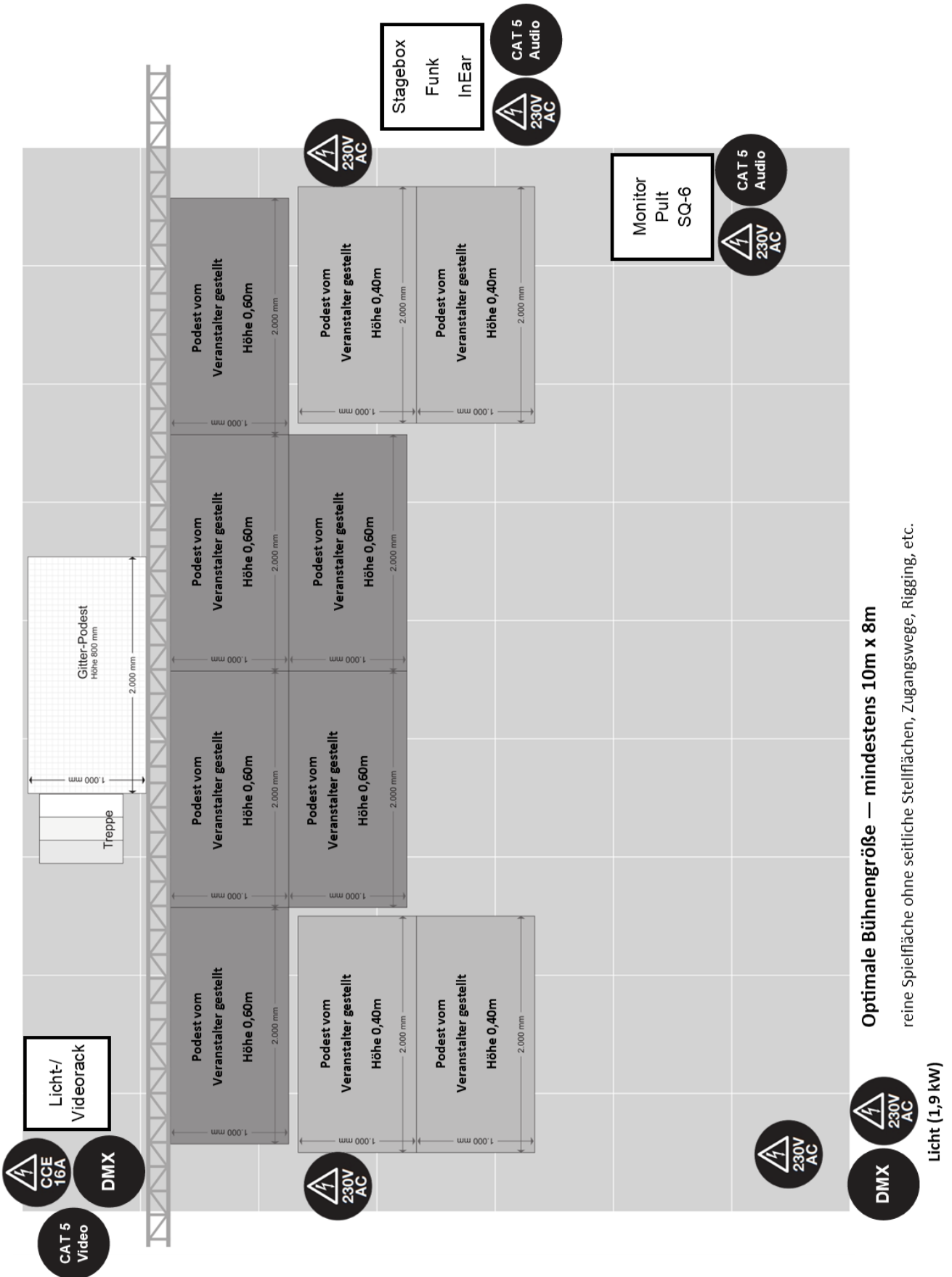
- Abbau und Einladen des Bandequipments
→ **Die Abbau-Helfer müssen sich 10 Minuten vor Konzertende bei einem Techniker/Crewmitglied von Papi's Pumpels an der Bühne melden.** (*Die entsprechende Uhrzeit wird den Helfern/ zuständigem Ansprechpartner nach dem Aufbau mitgeteilt*)

Während des Arbeitseinsatzes werden die Helfer entsprechend ein- und angewiesen.

Nach Beendigung der jeweiligen Arbeiten werden die Helfer vom zuständigen Techniker entlassen.

Stageplot 10x8m

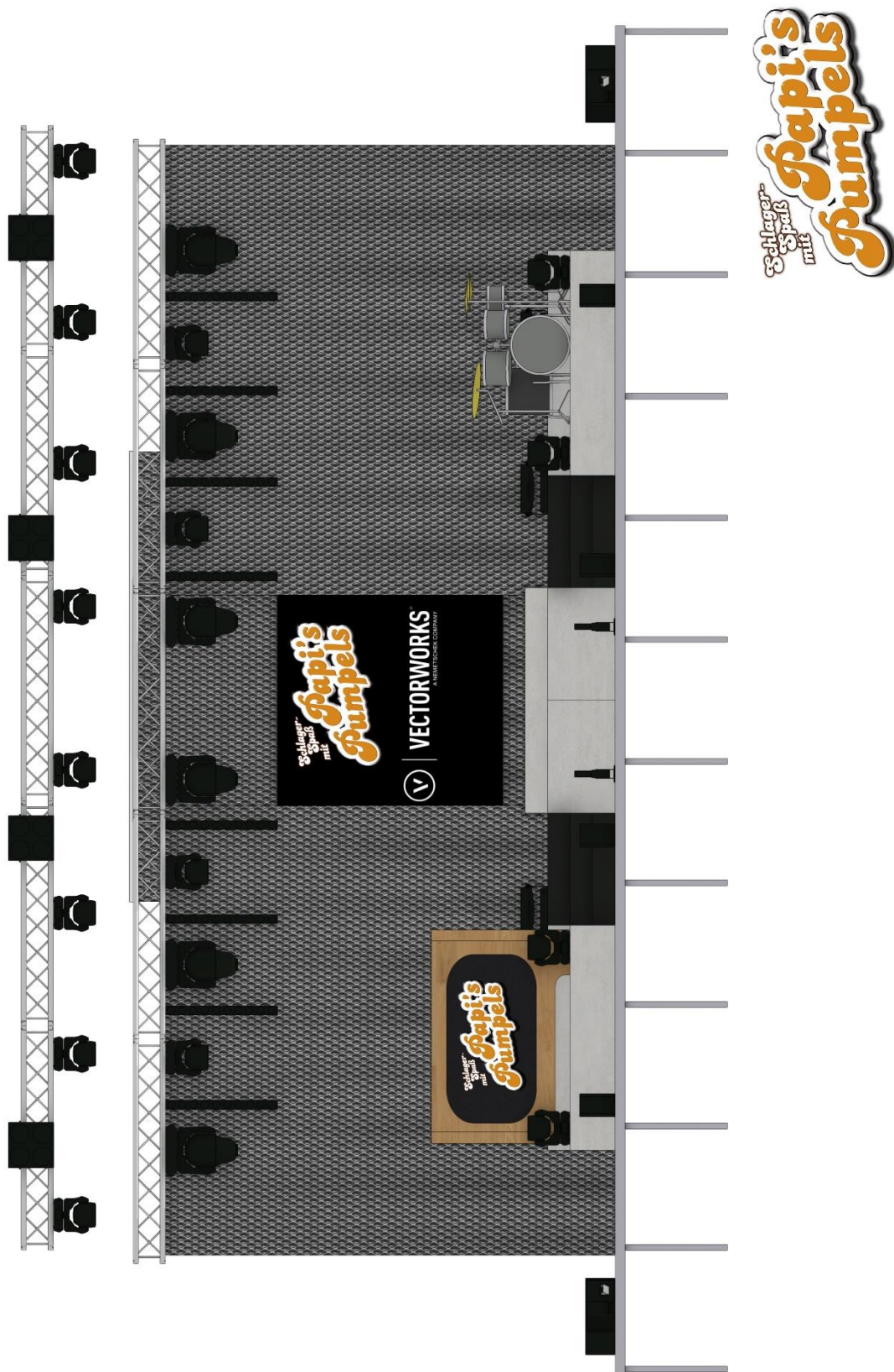
(Aufbau kann teilweise abweichen)



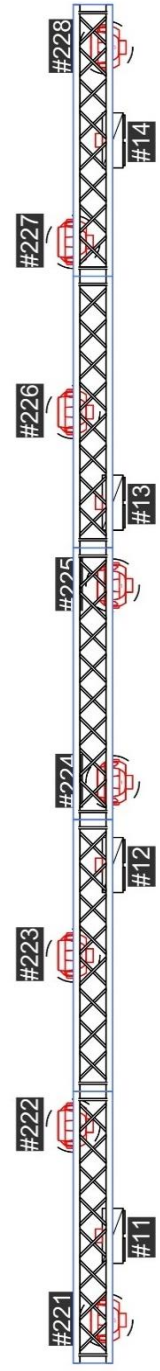
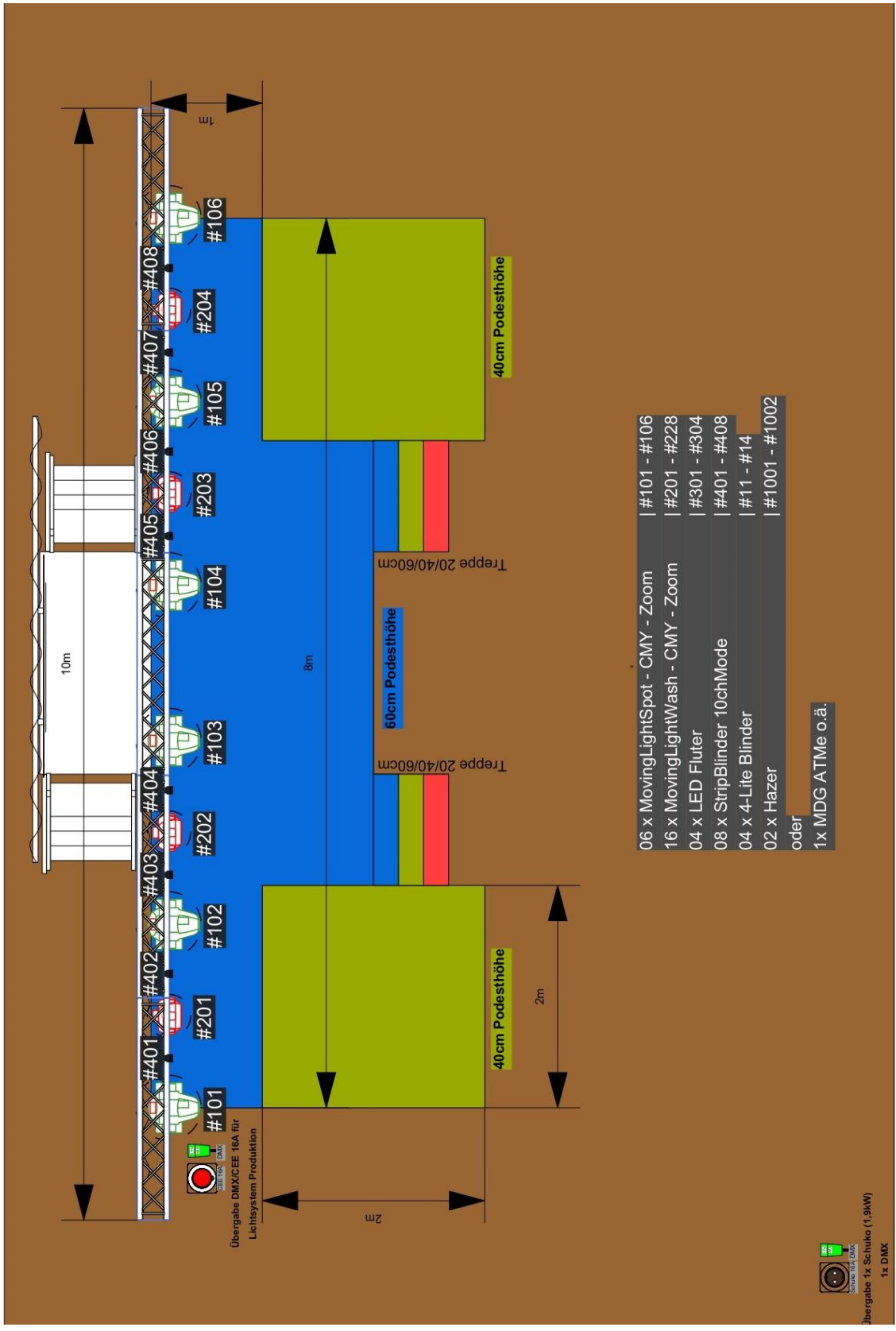
Bühnenansichten

(Aufbau kann teilweise abweichen)

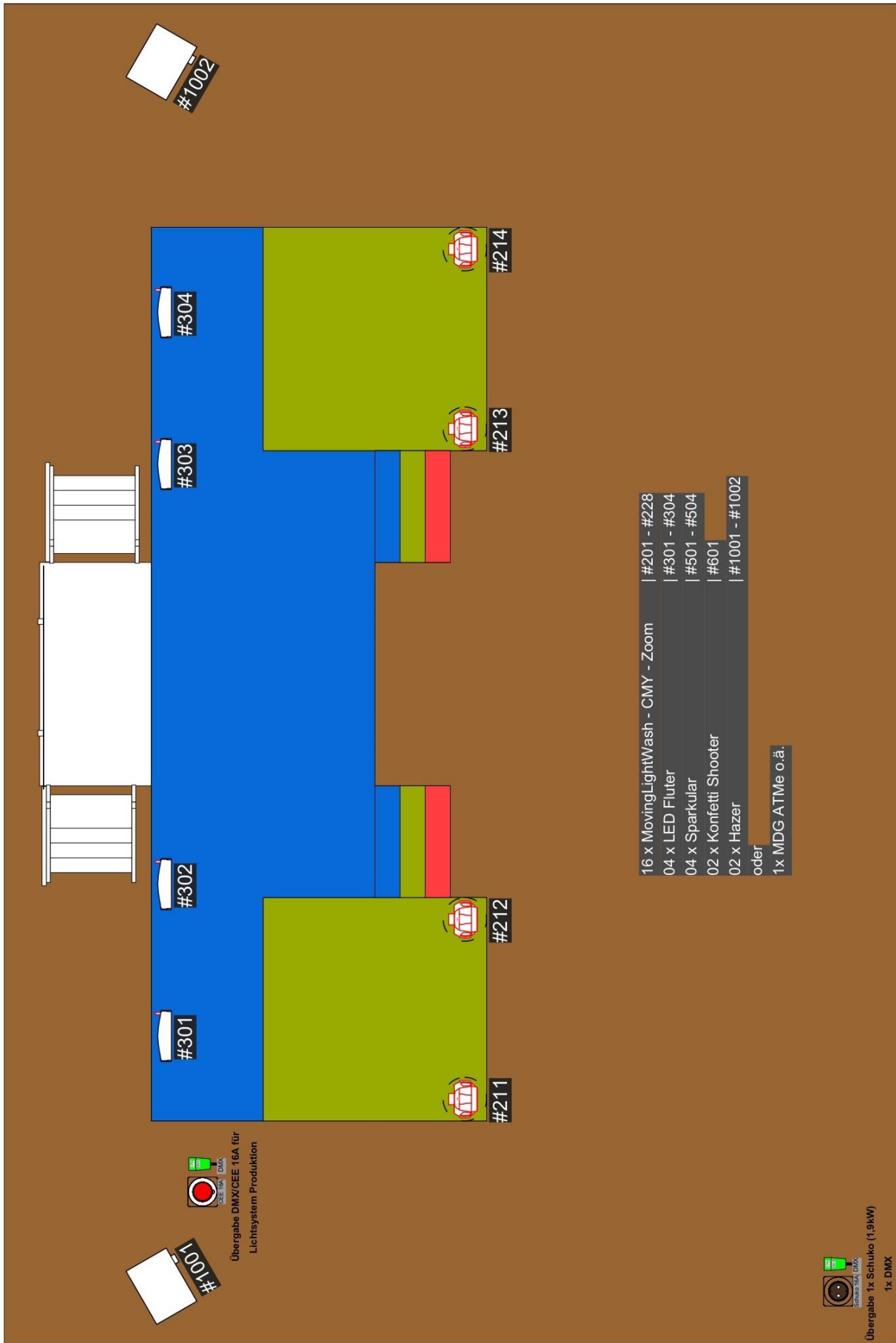
Front

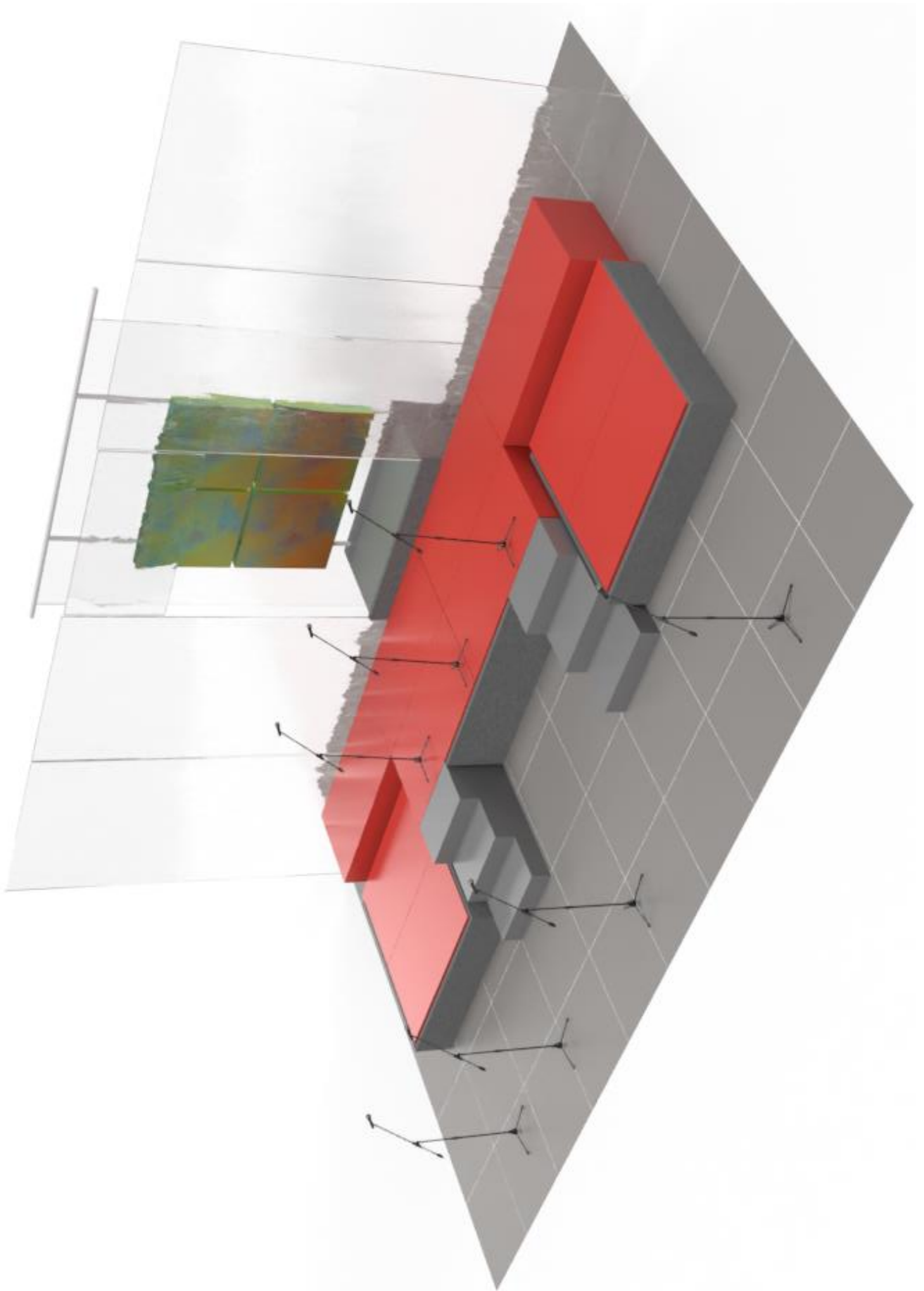


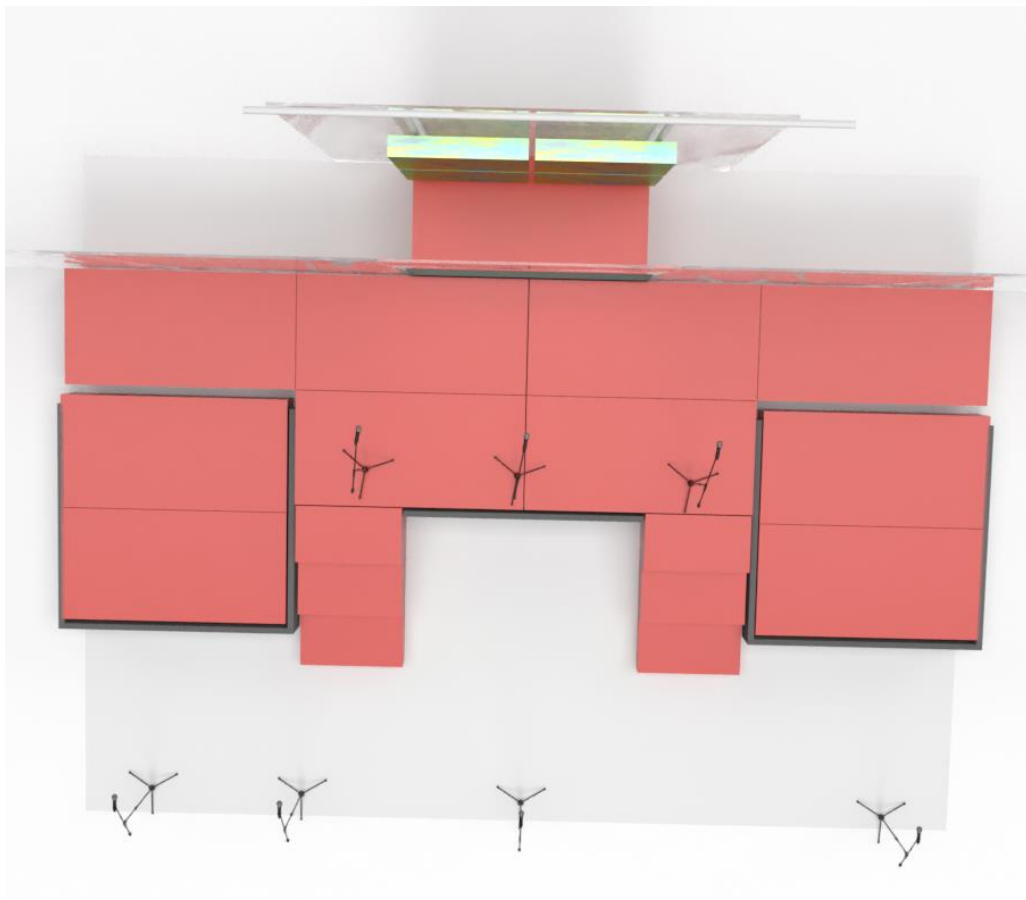
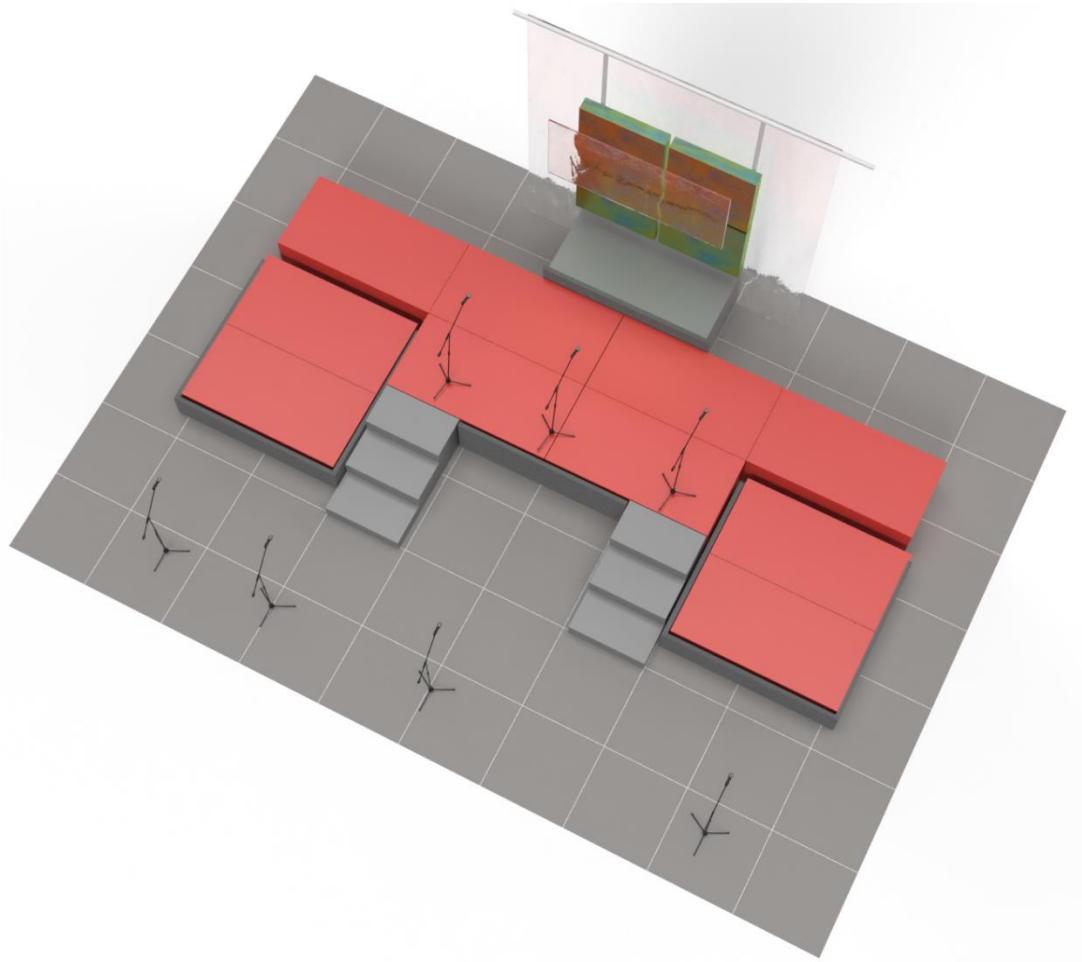
Top



Floorset

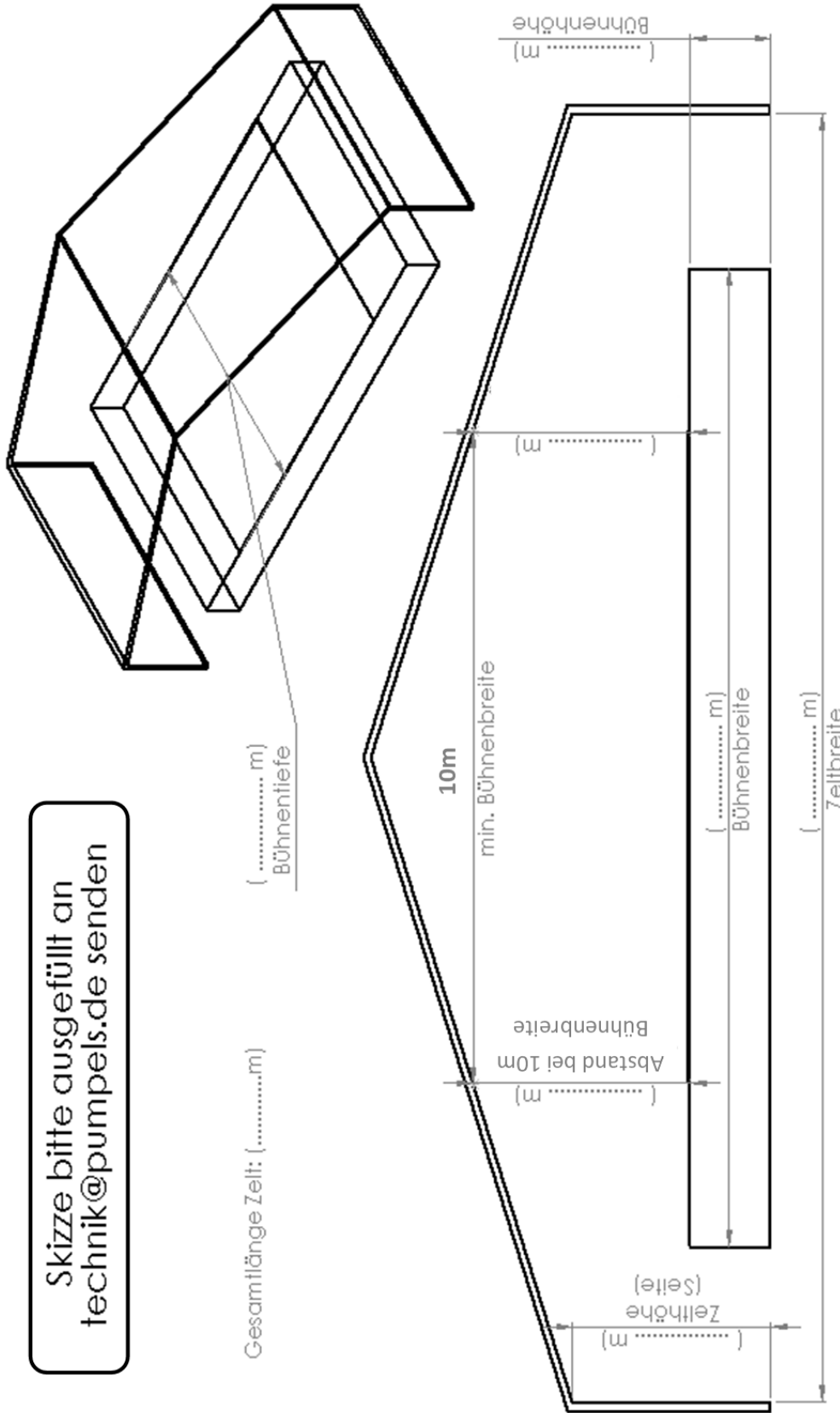






Rückmeldeformular (Teil 1)

Skizze bitte ausgefüllt an
technik@pumpels.de senden



Bühnen- & Zeltmaße für die Veranstaltung mit Papi's Pumpels			
Kontakt:			technik@pumpels.de
Christian Merk	0160/4521645		ton@pumpels.de
Marc Schöndienst	0171/6973764		licht@pumpels.de
Lichttechnik			

Rückmeldeformular (Teil 2)

Art der Veranstaltungsstätte:

- Halle *Hallenname:* _____
- Zelt
- Open-Air

Größe der Location:

- Länge: _____ m
- Breite: _____ m

Untergrund am Veranstaltungsort (bei Zelt & Open-Air):

- Holzboden
- Wiese
- Beton/Asphalt
- Schotter/Kies
- Sonstiges _____

Anfahrt zum Veranstaltungsort (Sprinter + Anhänger):

Straße: _____ Nr.: _____

Plz.: _____ Ort: _____

Ansprechpartner für Technik vor Ort:

Name: _____

Telefon/Handy: _____

E-Mail: _____

Ansprechpartner für Helfer vor Ort:

Name: _____

Telefon/Handy: _____

E-Mail: _____

Das ausgefüllte Rückmeldeformular (Seite 15-16) bitte möglichst schnell an technik@pumpels.de zurücksenden.

Bei Fragen oder Unklarheiten, bitte einen unserer Techniker kontaktieren.

Hiermit bestätigen wir den Inhalt des Technik-Riders gelesen zu haben und die einzelnen Punkte entsprechend auszuführen.

Datum Ort

Unterschrift